



機車保養常識



為何要保養

- 機車為啥麼要保養呢？
 - 延長機車使用壽命
 - 確保行車安全
 - 降低環境汙染

定期檢查、調整和潤滑，將使您的機車隨時保持在最安全、最有效率的狀況。“安全”是騎士的責任。



保養項目

1. 引擎機油
2. 齒輪油
3. 空氣濾芯
4. 火星塞
5. 煞車系統
6. 輪胎
7. 燈光系統



機油的功用

機油正是在引擎中扮演潤滑的角色。機油除了能潤滑引擎降低摩擦外，還有防止引擎金屬腐蝕、消除進入引擎中的灰塵及其他污染物、在活塞與汽缸壁間幫助燃燒室氣密、為活塞及軸成等零件冷卻及消除引擎內不必要的產物。



機油常識

- 黏度指數SAE 10W/50(複級機油)

- SAE:美國汽車工程師協會所規範之黏度標示
- W:低溫黏度指數,代表機油於低溫時的易啟動性能(低溫流動性)。
- 10W :數字越小代表低溫啟動性越好,但台灣天氣溫度平均不會達到5度以下,所以基本上不需用到黏度等級小於5已下。
- 50:表高溫時的油膜強韌度,號數越高代表油膜強韌度越好。

- 機油分級

- 美國石油協會(American petroleum institute, API)根據當代引擎技術,制訂機油品質測試規範。
- 四行程汽油引擎用機油品質由低而高分別為

SA→SB→SC→SD→SE→SF→SG→SH→SJ→SL→SM

SL: 制定於2001年7月,符合新引擎及舊款引擎使用,SL級能提供更高的高溫清潔性及更低的機油耗損,並同時符合ILSAC GF3的規格要求更具有省油(汽油)特性。

SM: 為目前最新標準,制定於2004年第四季,符合全系列引擎使用,SM級針對潤滑油之抗氧化性,減少積碳產生以及優異之低溫表現要求更高之機油耗損,並同時符合最新ILSAC GF4的規格比SL之標準要求更具省燃費性。



機油常識

- 機油的種類

- 礦物油：礦物基礎油 (自原油經複雜分餾裂解所得) + 多種添加劑所製成。足以勝任在一般之駕駛情況。



- 半合成油：為礦物油和合成油做一定比例的添加所調製出的基礎油 + 多種添加劑所製成。將兩種不同基礎油的特性截長短，讓機油更具實際效益。

- 全合成油：
合成基礎油 (以酯類或合成碳氫化合物經化學反應後所生產之合成複合油) + 多種添加劑所製成。即使是駕車習慣激烈或引擎負荷高的情況下，依然能夠發揮最佳效用。





齒輪油常識

- 齒輪油是一種較高的粘度潤滑油，專供保護傳輸動力零件，通常是伴隨著強烈的硫磺氣味。
- 車輛齒輪油採用性能分類和粘度分類兩種方法。目前世界各國廣泛採用美國石油學會（API）性能分類。這些含有極壓（EP）添加劑和抗磨添加劑，以應付滑準雙曲面錐齒輪的行動。





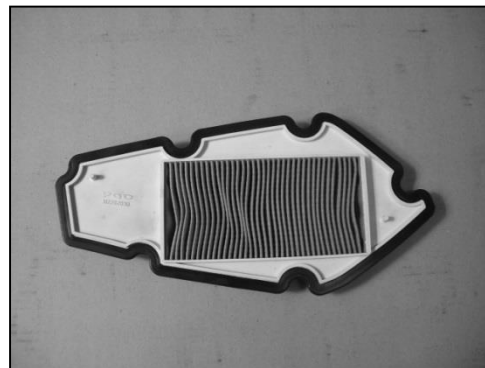
空氣濾芯

- **功能:**

- 過濾空氣之中的粉塵及髒汙，將過濾後之空氣供給引擎做燃燒用。

- **影響:**

- 耗油
- 無力
- 廢氣排放
- 氣缸壁耗損





火星塞

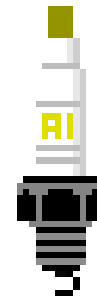
• 功用:

- 當點火系統所產生的高電壓加在火星塞的中央電極與接地電極之間時，電極點的絕緣性會崩潰，放電現象會形成電流，而產生一個電火花。

這個電火花會點燃並燃燒被壓縮的混合汽。這放電現象相當地短暫（約千分之一秒）並且相當地複雜。火星塞的任務是要可靠地在指定時間、在電極間產生一個強大的火花以點燃混合汽，藉著讓引擎產生動力。

• 點火不良:

- 引擎難啟動。
- 行駛中容易熄火。
- 燃燒效率不好造成環境物染。



• 火星塞規格選用:

	(數字 "小" 的熱值)		(數字 "大" 的熱值)
	Low heat range <-----	----->	High heat range
	(Hot type 熱型)		(Cold type 冷型)
DENSO	16, 20, 22, 24, 27, 29, 31,	32, 34, 35	
NGK	5, 6, 7, 8, 9, 9.5, 10,	10.5, 11, 11.5	



煞車系統

煞車系統種類:

1. 碟式煞車

- 以煞車卡鉗控制兩片「來令片」去夾住輪子上的煞車碟盤。在「來令片」夾住碟盤時，其二者間會產生摩擦。



2. 鼓式煞車

- 在車輪轂裡面裝設二個半圓型的「來令片」，利用「槓桿原理」推動「來令片」使「來令片」與輪鼓內面接觸而發生摩擦。





煞車系統保養

- **保養項目：**
 - 煞車來令片
 - 前後跌式煞車來令片最低使用限度 >4.0mm
 - 前後鼓式煞車調整，調整器的調整旋鈕調到底時就需更換鼓式煞車來令片。



- **煞車系統一直是重要的保安部品，決不可輕忽。**

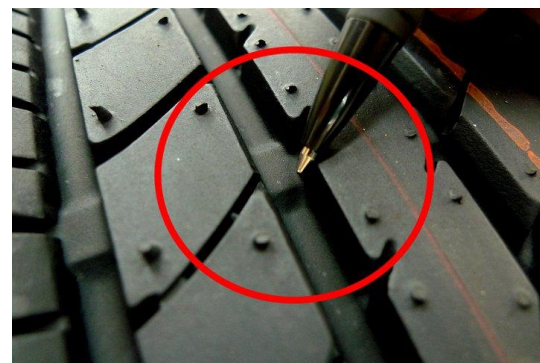


輪胎

- **種類:**熱熔胎、半熱熔胎、雨胎、橡膠胎

- **更換:**

- 胎紋磨耗至磨耗指示標記時需更換新輪胎



- **注意事項:**

- 平時胎壓之注意，平日應養成隨時檢示胎壓的習慣
- 更換時注意輪胎的尺寸是否與原廠規範相同，或者是規範內的輪胎尺寸。





輪胎規格標示

- 1:輪胎方向箭頭 記得要照你行走方向~的箭頭
- 2:輪胎名稱~ (正新/正新馬吉斯/南港/華豐/快客/優耐力/登陸普)
- 3:出廠地 看看是否是台製還是哪國製的就知道 MADE IN TAIWAN (台灣出廠) 請愛用國貨
- 4 2708 意思是2008年 第27個星期生產的 2008/6月第三星期出廠
- 5:100/90-10 100等於輪寬 90輪高 10吋輪框
- 6:8PR 8層輪胎





燈光類

➤ **大燈:**提供夜間行路照明

➤ **小燈:**天氣昏暗或天色不良時供來車辨識



➤ **尾燈:**供後方來車夜間或視線不良時辨識

➤ **方向燈:**變更行進方向時給其他來車辨識

➤ **煞車燈:**車輛減速時提供其他車輛